

# PHARMACIENS SANS FRONTIÈRES



## RAPPORT Annuel 2008

### PHARMACIENS SANS FRONTIERES SUISSE

La Maison des Associations  
15, Rue des Savoises  
1205 Genève  
tél : +41 22 321 60 75  
fax : +41 22 321 60 74  
e-mail : [info@psf.ch](mailto:info@psf.ch)  
[www.psf.ch](http://www.psf.ch)



**ofac** Avec le soutien d'Ofac, Coopérative professionnelle des pharmaciens suisses

**GALENICA**

L'année 2008 restera marquée dans nos esprits pour plusieurs raisons.

Elle restera l'année du début d'une crise économique très importante en Europe et dans le monde.

Mais, pour PSF Suisse, elle aura vu aussi l'aboutissement de plusieurs de nos projets et de ceux que nous soutenons.

Tout d'abord, la parution de la première Newsletter, projet que nous avons en tête depuis plusieurs années.

Grâce à cette Newsletter, nos membres pourront être régulièrement informés de nos activités.

Ensuite, le déménagement de la pharmacie du dispensaire d'Aina Vao dans de nouveaux locaux plus adéquats avec une amélioration notable des conditions de stockage des médicaments.

Egalement, l'inauguration de la maternité du dispensaire, maternité qui permettra aux femmes d'accoucher dans des conditions décentes et de recevoir les soins médicaux, pharmaceutiques et nutritionnels de qualité.

Pour finir, PSF s'est impliqué d'avantage en Suisse en mettant en place un relais logistique et de conseil dans le cadre de la Plateforme suisse de soins médicaux aux sans-papiers.

Le droit à la santé doit devenir une réalité pour tous, ici comme ailleurs et en 2009, PSF Suisse continuera à se battre pour cela !

Edito de la Présidente \_\_\_\_\_ 2

Ethique & mission de PSF - CH \_\_\_\_\_ 2

Objectifs et opérations \_\_\_\_\_ 3

Bilan de l'exercice financier 08 \_\_\_\_\_ 4

Origine des ressources \_\_\_\_\_ 4

Catalogue des événements 08 \_\_\_\_\_ 5

Organigramme & collaborateurs \_\_\_\_\_ 5

Sections PSF dans le monde \_\_\_\_\_ 6

Remerciements \_\_\_\_\_ 6



Marie-José Barbalat, Présidente

## Ethique et mission de PSF Suisse

Pharmaciens Sans Frontières Suisse (PSF Suisse) est une association humanitaire à but non lucratif fondée en 1990 à l'initiative de quelques pharmaciens suisses. PSF a pour objectif d'assurer l'accès à des soins pharmaceutiques de qualité, principalement des médicaments, aux populations démunies partout dans le monde. **Parce que la santé et l'accès aux traitements pharmaceutiques ne peuvent rester un privilège**, PSF depuis 20 ans son professionnalisme au service des populations sans ressources.

Bien que PSF soit soutenu financièrement par des acteurs privés, institutionnels et publics, nos opérations sur le terrain et la manière dont nous communiquons restent totalement indépendantes, apolitiques et laïques. Nos objectifs et notre perspective sont dictés par les impératifs humanitaires de non discrimination et d'universalité, et profitent uniquement à nos bénéficiaires.

### Les modalités de l'aide dispensée par PSF reposent sur 3 piliers principaux :

- 1) **Evaluation des besoins** à la lumière des situations socio-économiques des populations bénéficiaires. Ceci nous permet d'apporter les réponses les plus justes aux besoins effectifs, dans une perspective d'autonomie des programmes que nous mettons en œuvre localement.
- 2) **Intégration** des principaux acteurs politiques et sociaux dans la mise en œuvre de nos projets, et sensibilisation des populations concernées sur les problématiques liées aux traitements. Par expérience, nous savons que seule l'aide de proximité relayée par les communautés peut garantir la diffusion de meilleurs réflexes concernant la prise de médicaments, et éviter les situations désastreuses liées à l'automédication des populations pauvres et souvent fragilisées.
- 3) **Autonomie** : l'objectif final de PSF est d'amener les missions qu'elle soutient à une gestion autonome et locale. La formation et la diffusion de compétences sont au cœur de notre soutien, et garantissent l'indépendance des communautés bénéficiaires.

### Développement solidaire et autonome

Depuis 2007, PSF Suisse concentre ses opérations outre-mer à Madagascar, de manière à pouvoir assurer non seulement une aide en médicaments, mais également le support technique, le suivi et la formation nécessaires à l'autonomie de la structure du dispensaire de Mahajunga.

Madagascar ne dispose d'une faculté de pharmacie que depuis l'automne 2005. Les premiers étudiants diplômés le seront en 2010. Un des objectifs de PSF est de mettre en place et de développer des procédures et des supports de formation à même de garantir le transfert de compétences issues de l'expérience de nos pharmaciens suisses volontaires, en officine de ville comme dans les zones rurales isolées.

Dans cette perspective, PSF souhaite développer dès 2009 des synergies avec la faculté de pharmacie malgache afin de formaliser et de centraliser les modalités des transferts de compétences. Egalement, il s'agit de sensibiliser les pharmaciens locaux aux besoins des régions particulièrement défavorisées de cet immense pays.

### Développement durable et prévention

PSF estime que les actions de prévention sont un prérequis à nos activités de pharmaciens au service des plus défavorisés. Cette perspective totalisante prend en compte le maximum d'éléments mettant en danger la santé de la population de Mahajunga, particulièrement les enfants auprès desquels la prévention présente une efficacité maximale.

C'est la raison pour laquelle PSF a contribué à la construction d'une maternité terminée en 2008, aujourd'hui partie intégrante et active de la structure du dispensaire. Les mauvaises conditions d'accouchement à Madagascar sont à l'origine d'un taux particulièrement élevé de complications et de mortalité pour les mères et les nouveaux-nés, ainsi que pour les enfants en bas âge (mois de 5 ans). L'hygiène et l'aide à l'accouchement par des sages-femmes permettent efficacement de solutionner ces difficultés, de même que la transmission d'affections telles que le HIV lors de la naissance.

### Aide de proximité : en Suisse aussi !

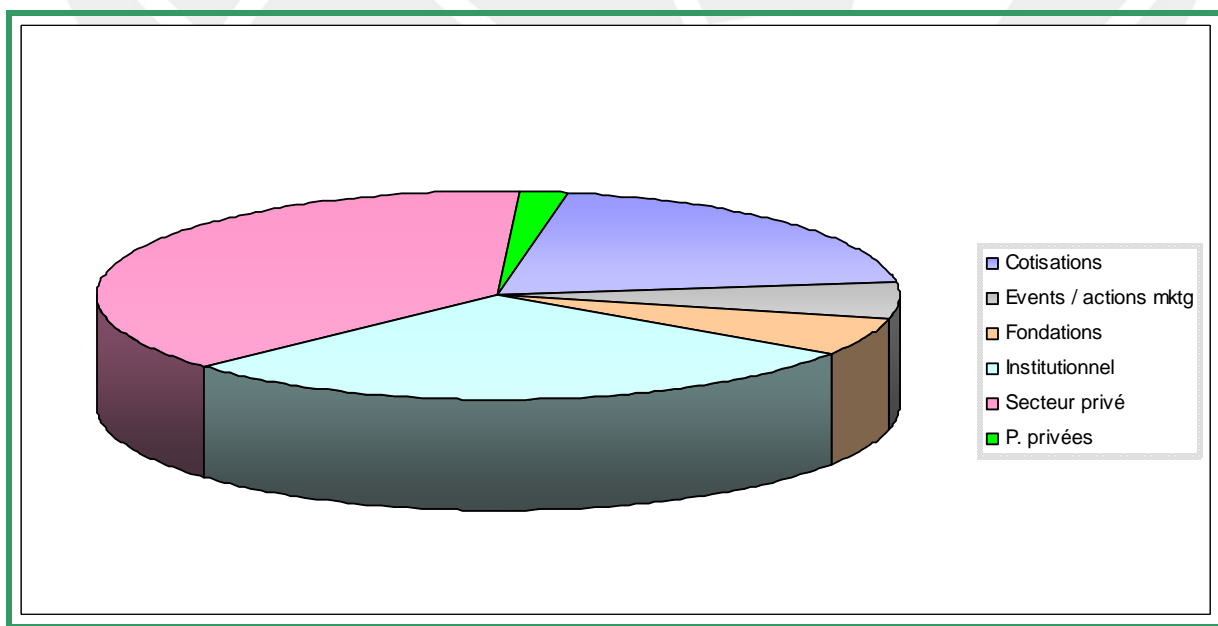
En Suisse, un nombre croissant de personnes démunies, migrants ou citoyens nationaux, est privé de traitements faute de revenus. Considérant que l'aide de proximité ne peut se concevoir sans une action au niveau national, et dans une optique de prévention de la transmission d'infections hautement contagieuses (tuberculose, hépatites), PSF a décidé dès 2007 de porter son concours à la Plateforme nationale des soins médicaux pour les sans-papiers. Cette plateforme, conçue comme un espace privilégié de réflexion et d'action commune entre les professionnels des soins aux démunis, présente l'avantage de rassembler l'ensemble des acteurs oeuvrant quotidiennement dans le cadre de structures de soutien en Suisse.

PSF souhaite compléter cette approche interdisciplinaire en apportant son aide technique, logistique et de conseil aux points de santé en suisse. Pour ce faire, nous avons lancé fin 2008 une évaluation des besoins sous la forme d'un questionnaire adressé aux structures de soins en Suisse, et participons régulièrement aux réunions de la Plateforme à Berne. L'analyse des besoins et la stratégie finale des modalités par lesquelles PSF va y répondre seront finalisées durant le 1<sup>er</sup> semestre 2009. Notre action concrète démarrera courant 2009.

## Bilan de l'exercice financier 2008

1 ACTIF		2 PASSIF	
<b>DISPONIBLE</b>		<b>FONDS ETRANGERS</b>	
Caisse	252.40	<b>FOUNISSEURS/CREANCIERS</b>	
Chèques postaux	18,870.84	Créanciers	3,940.90
Ofac - Compte de dépôt 304771	6,841.60	<b>Total fournisseurs/créanciers</b>	<b>3,940.90</b>
<b>Total DISPONIBLE</b>	<b>25,964.84</b>	<b>DETTES BANCAIRES</b>	
<b>REALISABLE</b>		Ofac - Compte de dépôt	
Impôt anticipé à récupérer	195.95	<b>Total dettes bancaires</b>	
<b>Total REALISABLE</b>	<b>195.95</b>	<b>TRANSITOIRES</b>	
<b>TRANSITOIRES</b>		Transit.écritures salaires	
Actifs transitoires	627.30	Transit.comptab.écritures salaires	
<b>Total TRANSITOIRES</b>	<b>627.30</b>	Passifs transitoires	
<b>Total ACTIF</b>		Opérations de virement	
	<b>26,788.09</b>	<b>Total transitoires</b>	
		<b>Total fonds étrangers</b>	<b>3,940.90</b>
		<b>FONDS PROPRES</b>	
		Capital Propre	22,211.50
		Exercice en cours	635.69
		<b>Total FONDS PROPRES</b>	<b>22,847.19</b>
		<b>Total PASSIF</b>	<b>26,788.09</b>

## Origine des recettes 2008, répartition par secteur



## Catalogue des événements en 2008

### PSF a exposé ses photographies et/ou tenu des stands d'information :

Au Salon du Livre de Genève  
Au Meeting Suisse des Etudiants en Pharmacie, Genève  
A l'Université de Genève, Sciences III  
A l'Institut Tropical de Bâle  
Au Zoo de Zürich lors de l'organisation des « Journées de Madagascar ».  
Au Salon de l'humanitaire à Annemasse  
Au Forum de notre partenaire OFAC, Coopérative professionnelle des pharmaciens suisses  
Au Forum CINFO.

### PSF s'est exprimé publiquement et à pris position sur les sujets qui lui tiennent à cœur

Au Salon du Livre de Genève, par la diffusion du film « Le second Tsunami », suivie d'un débat sur la problématique des dangers relatifs à l'envoi de Médicaments Non Utilisés ( MNU) à l'étranger.

En alertant la presse concernant l'envoi de MNU's en Birmanie et au travers de l'interview de Marie-José Barbalat à la RSR.

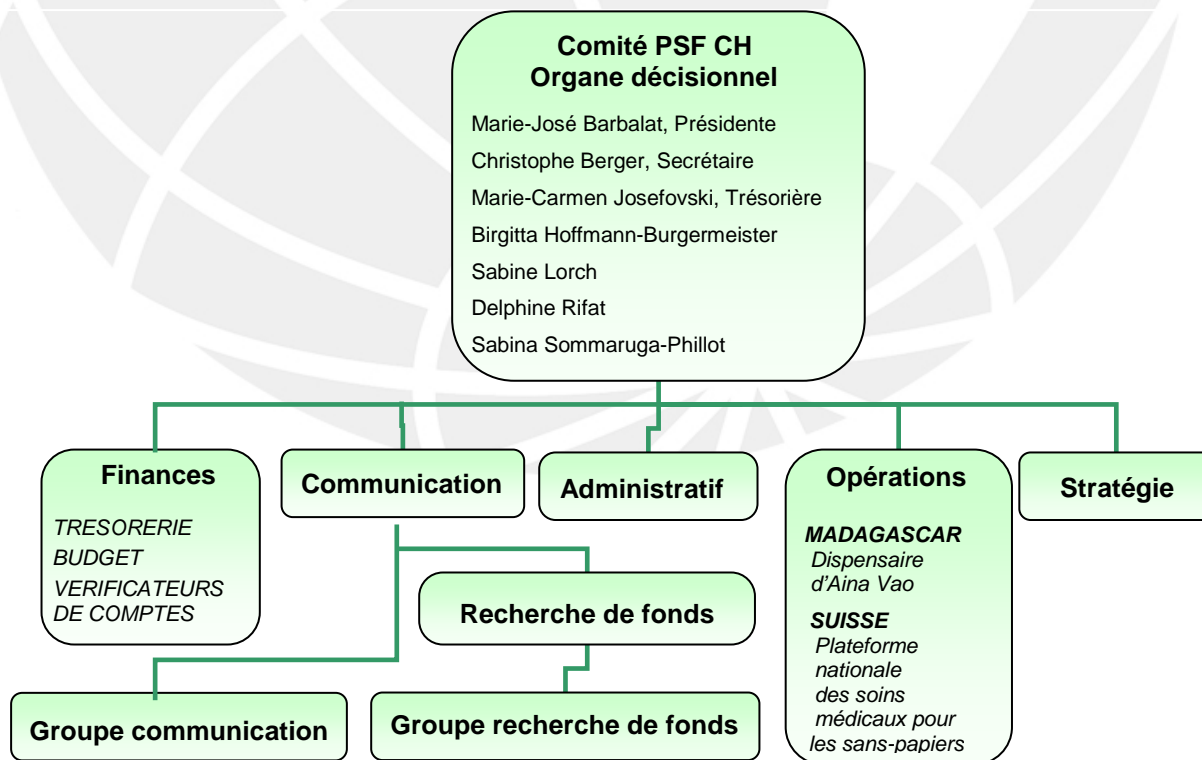
### PSF a fédéré ses volontaires & récolté des fonds

Lors de la Pharmanight, soirée annuelle de l'association des Etudiants en Sciences Pharmaceutiques. Les bénéfices de cette soirée sont reversés à PSF grâce à notre fidèle partenariat.

En leur proposant de travailler lors de l'Euro 2008 à un stand de boisson au stade de Lausanne. Ces volontaires ont reversé leur salaire à PSF (UBS Arena Lausanne)

En relançant l'action de vente des Lipticks PSF dans les pharmacies de Suisse.

## Qui sommes-nous ? L'organigramme PSF Suisse



## Sections PSF dans le monde

**PSF Suisse fait partie du mouvement international Pharmaciens sans Frontières en tant qu'association labellisée.** De ce fait, nous respectons les principes d'éthique humanitaire de la Charte du Mouvement Pharmaciens Sans Frontières ainsi que les principes directeurs de l'OMS applicables aux dons de médicaments.

- **Siège de PSF Comité International :** 9, rue André Darbon  
33300 Bordeaux  
France  
[www.psfci.org](http://www.psfci.org)
- **PSF France:** PSF Corrèze, PSF Drôme, PSF Indre et Loire, PSF Mayenne, PSF Nord, PSF Puy de Dôme, PSF Lyon  
PSF Deux Savoie-Isère, PSF Ile de France, PSF Somme, PSF Vendée
- **PSF Allemagne**
- **PSF Canada**
- **PSF Danemark**
- **PSF Suisse**

## Remerciements

**PSF remercie les communes, fondations, entreprises et associations donatrices qui lui ont permis de venir en aide à ses bénéficiaires en 2008, ainsi que les personnes privées restées anonymes :**

Association des Etudiants en Sciences Pharmaceutiques, Genève  
Commune de Bardonnex  
Commune de Chêne-Bourg  
Commune de Choulex  
Commune de Collonge-Bellerive  
Commune de Cologny  
Commune de Gy  
Commune de Lancy  
Commune de Meyrin  
Commune de Thônex  
Commune de Vandoeuvres  
Fondation Albin Pedrotti  
Fondation Famille Vontobel  
Galenica  
Galaxis AG  
Grünenthal Pharma AG, Glaris  
HSBC Guyerzeller, Genève  
Istituto Biochimico SA, Tessin  
Limmatplatz Apotheke, Zurich  
La Immobilière, Agence Montagnes et Vallées Neuchâteloises  
OFAC  
Topwell-Apotheken AG  
Vifor SA

**Egalement, PSF remercie ses bénévoles & volontaires de toute la Suisse pour leur précieux soutien, leur disponibilité et leur professionnalisme ! Nous exprimons aussi notre gratitude aux personnes qui donnent de leur temps dans le cadre de leur profession.**

**Comme nombre d'associations, PSF ne pourrait garder les portes ouvertes sans vous.  
Mille mercis !**